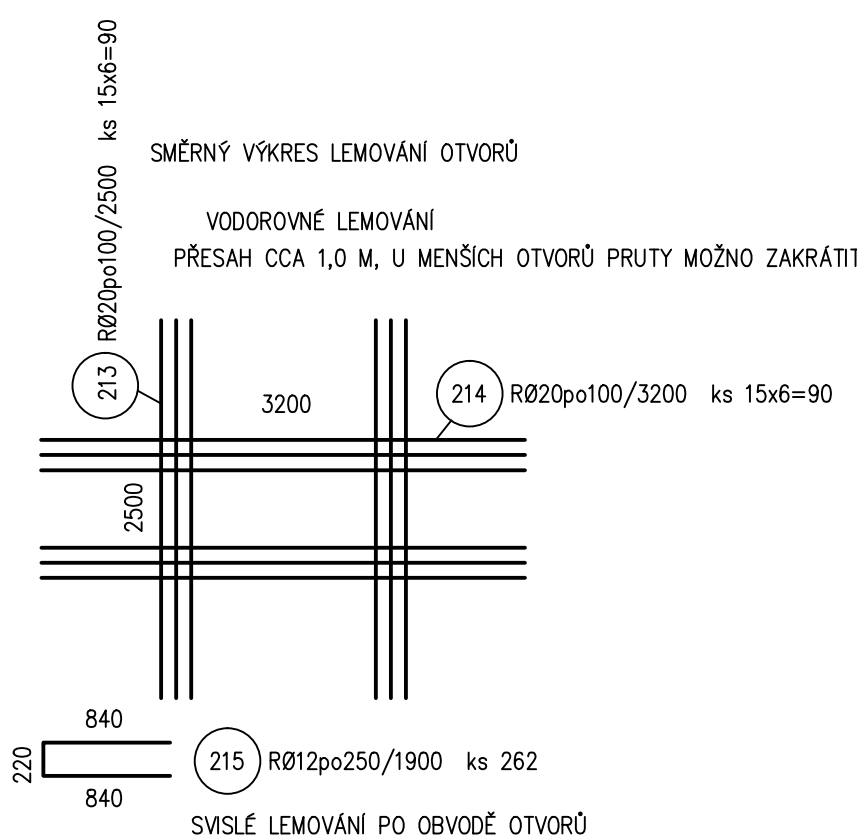
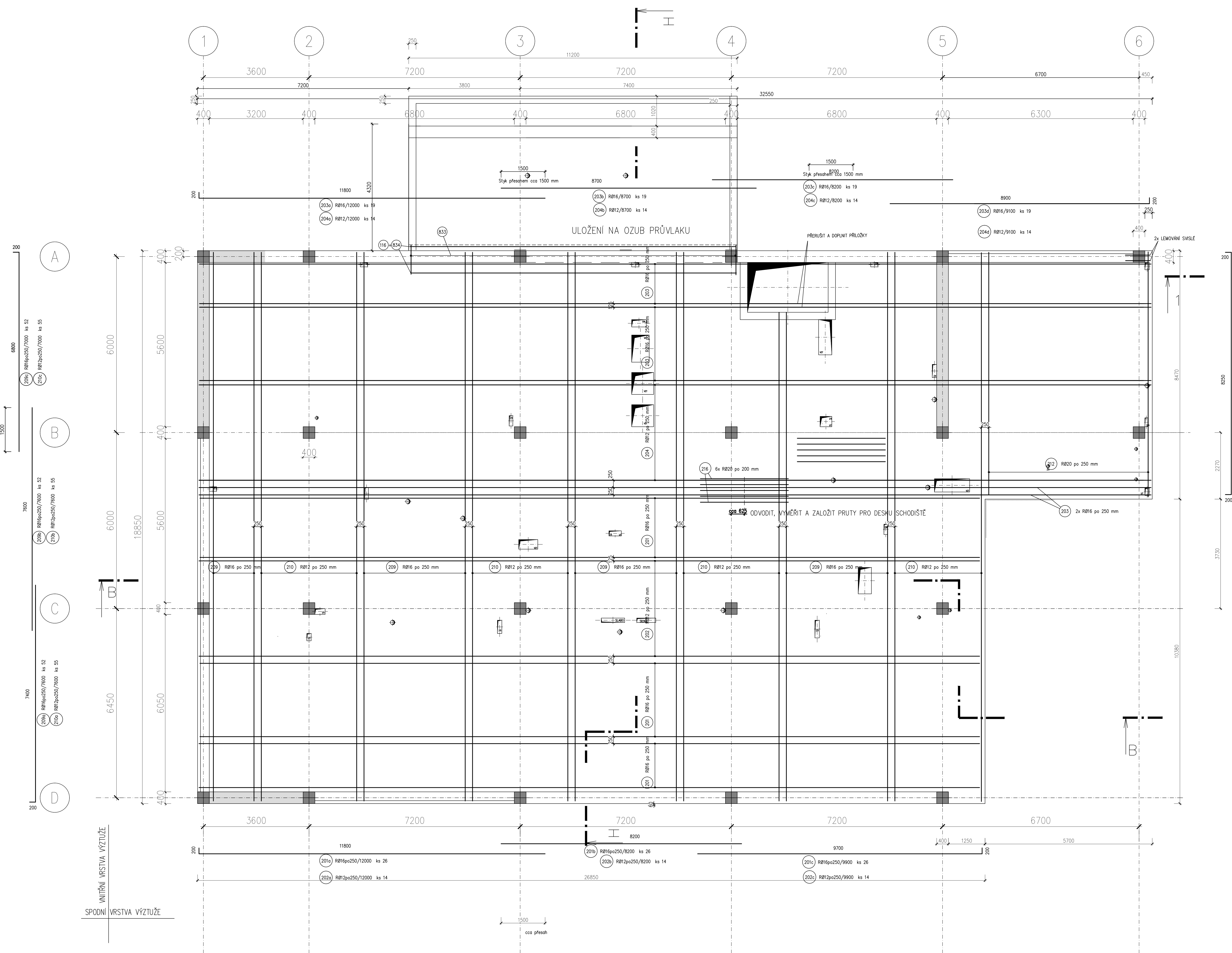
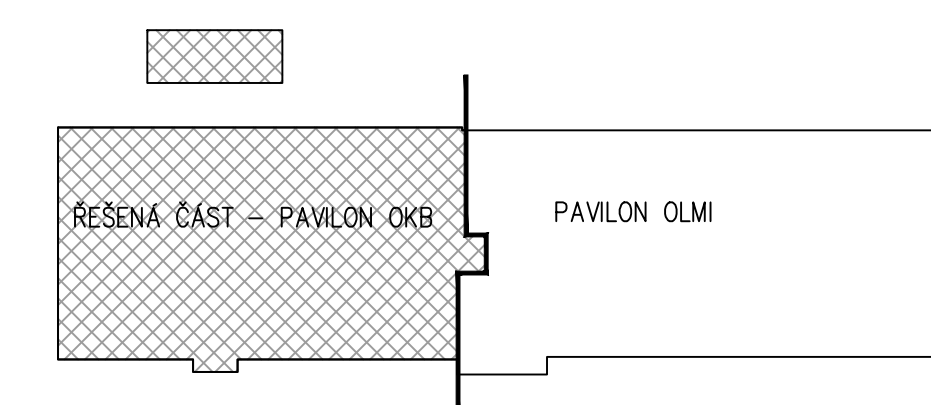


SPODNÍ VÝZTUŽ STROPU NAD 2.NP



BETON DESKA C25/30- χ C1-Cl 0,20-D_{max} 22-S2
ČSN EN 206-1

OCEL 10 505 (R)
KRYTÍ VÝZTUŽE 25 MM


$$\pm 0.0 = 431.280$$

D1.03 DOSTAVBA BUDOVY OKB
D1.03.2a STAVEBNĚ-KONSTRUKČNÍ ŘEŠENÍ

TENTO VÝKRES A JEHO DETAILY JSOU MAJETKEM ZHOTOVITELE A NESMÍ BÝT POUŽIT CEL-
KEM ANI Z ČÁSTI BEZ JEHO PÍSEMNÉHO SOUHLASÍ (DLE ZÁKONA Č. 121/2000 Sb.)

ANI 2 ČASTI ŽEHO PŘESNOSTI SLOUŽENÍ (ZE ŽAKONA Č. 12/2000) SČ. ZPRACOVATEL: DVOJÍ ČASITKA PROJEKT S.R.O., Měštkovo 12, 586 01 Jihlava VEDOUcí PROJEKTANT: JIŘÍ KOPRALOVSKÝ KONTROLA VÝKONU INŽ. ARCH. J. HOMOLKA, ČSČ. INŽ. MAREK SCHWAB, ČSČ. INŽ. MAREK SCHWAB, ČSČ. NÁZEV ÚKOLU:		Měštkovo 12, 586 01, Jihlava H4302 587 303 401 - inž. H4302 587 303 401
GENERALNI PROJEKTANT: PENTA PROJEKT S.R.O., Měštkovo 12, 586 01 Jihlava VEDOUcí PROJEKTANT: HLAVNI INŽENÉR PROJEKTU INŽ. ARCH. JIŘÍ KOPRALOVSKÝ, ČSČ. INŽ. INČ. V. N. SČ. INVESTOR: Královéhradecký kraj, Pivovarská nábřeží 1245, Hradec Králové NÁZEV ÚKOLU:		Měštkovo 12, 586 01, Jihlava H4302 587 303 402 - inž. H4302 587 303 402
OBLASTNÍ NEMOCNICE TRUTNOV a.s. KONSOLIDOVANÉ LABORÁTOŘE A TRANSFUSNÍ ODEDELENÍ		FORMÁT: 15x A4 DATUM: 7 / 2023 STUPEŇ: DPS ZÁČ. ČÍSLO: 20-20-P-16 VĚTRKO: C. V00302
VÝKRES SPROVNÉ VÝZTUŽ STROPŮ NA 2. NP		1 : 50 D. 1103.24-26

POŽADAVKY GP NA VYPRACOVÁNÍ VÝROBNÍ DOKUMENTACE

- GENERÁLNÍ PROJEKTANT POŽADUJE VYPRACOVÁNÍ VÝROBNÍ (DÍLENSKÉ) DOKUMENTACE VÝŽIVTE VŠECH ZB MONOLITICKÝCH KONSTRUKCÍ K AKTUÁLNÍM TVARŮM, JAKŽI SOUČASTÍ BUDOU V OŠEČNÝCH OBTUHLÝCH PRVKY, KTERÉ SE K VÝŽIVTE OSAZUJÍ PŘED JEJÍM ZABĚHOVÁNÍM.
- VÝROBNÍ DOKUMENTACE TAVÍM DODAVATEL, A NÁSLEDNĚ JI PŘEDLOŽÍ GENERÁLNÍMU PROJEKTANTU (OP) KE SCHVÁLENÍ.
- BĚD PŘEDCHOZÍHO OŠEČOVÁNÍ VÝROBNÍ DOKUMENTACE NENÍ MOŽNÉ POKROČOVAT V REALIZACI.
- PODKLADEM PRO VYPRACOVÁNÍ VÝROBNÍ (DÍLENSKÉ) DOKUMENTACE VÝŽIVTE JSOU AKTUÁLNÍ VÝKRES TVARU, SCHEMATA VÝŽIVTE, STATICKÉ POSOUZENÍ A TECHNICKÁ ZPRÁVA.
- PO PŘEDCHOZÍ DOHODĚ S GENERÁLNÍM PROJEKTANTEM JE MOŽNÉ I POSKYTNOUT STATISTICKÉ MODELU

ARMOVAT SOUČASNĚ S VÝZTUŽÍ PRŮVLAKŮ
PRUTY OKOLO PROSTUPŮ VYHNOUT NEBO ZAKRÁTIT A DOPLNIT OLEMOVÁNÍM A PŘÍLOŽKAMI
NAD PRŮMĚTY SLOUPŮ PROTÁHNOUT SYMETRICKY DVA PRUTY VÝZTUŽE DESKY V KAŽDEM SMĚRU
KRAJE VÝZTUŽE ZATÁHNOUT DO PRŮVLAKŮ

POLOHY A VELIKOSTI PROSTUPŮ NUTNO POROVNAT S VÝKRESY PROFES